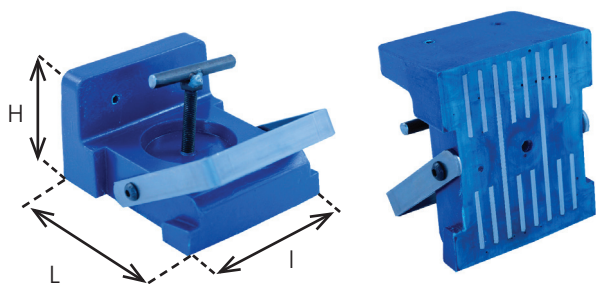



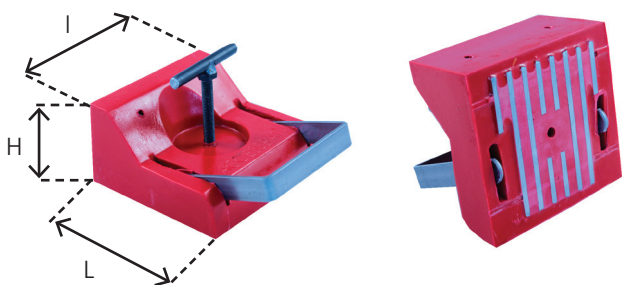
### AIMANT MANNEQUIN POLYURÉTHANE 400 KG




- Aimant de mannequin en polyuréthane avec ferrites indéchaussables.
- Système de décollage rapide par poignée et visse centrale.
- La visse centrale peut être remplacée par un téton permettant le maintien des cônes PVC.

Réf.	Force d'arrachement (kg)	largeur (cm)	Longueur (cm)	Hauteur talon (cm)	Poids (kg/1u)	
02AIMMAN400	400	13	15	9	2,10	1u

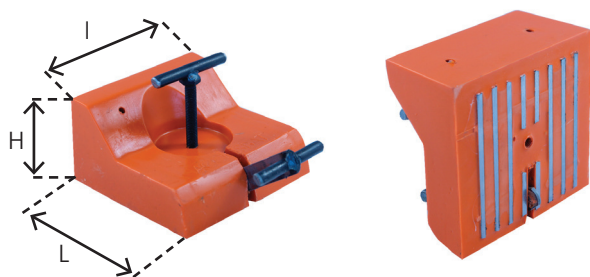
### AIMANT MANNEQUIN POLYURÉTHANE 500 KG




- Aimant de mannequin en polyuréthane avec ferrites indéchaussables.
- Système de décollage rapide par poignée et visse centrale.
- La visse centrale peut être remplacée par un téton permettant le maintien des cônes PVC.

Réf.	Force d'arrachement (kg)	largeur (cm)	Longueur (cm)	Hauteur talon (cm)	Poids (kg/1u)	
02AIMMAN400+	500	14	15	7,50	2,80	1u

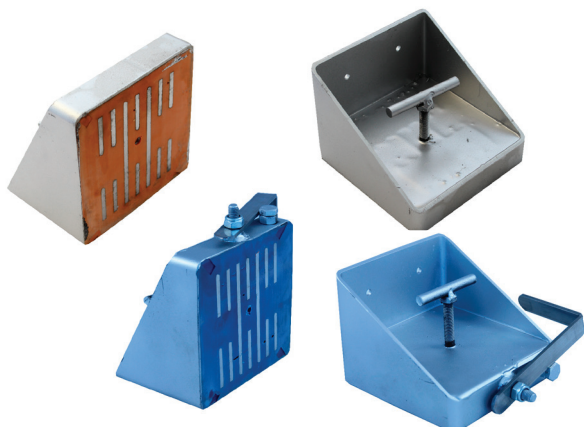
### AIMANT MANNEQUIN POLYURÉTHANE 650 KG




- Aimant de mannequin en polyuréthane avec ferrites indéchaussables.
- Système de décollage rapide par poignée et visse centrale.
- La visse centrale peut être remplacée par un téton permettant le maintien des cônes PVC.

Réf.	Force d'arrachement (kg)	largeur (cm)	Longueur (cm)	Hauteur talon (cm)	Poids (kg/1u)	
02AIMMAN650	650	14	15	7,50	3,00	1u

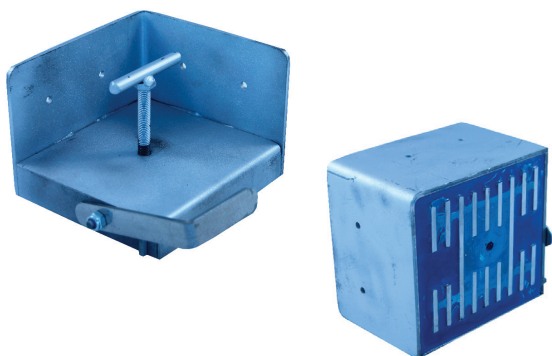
## AIMANT MANNEQUIN MÉTAL 400 KG




- Aimant de mannequin en métal pour une durée de vie optimal sur chantier.
- Système de décollage rapide par poignée et visse centrale.
- La visse centrale peut être remplacée par un téton permettant le maintien des cônes PVC.

Réf.	Force d'arrachement (kg)	Poignée	largeur (cm)	Longueur (cm)	Hauteur talon (cm)	Poids (kg/1u)	
02AIMMAN400EPRE	400	Avec	15	15	11	3,50	1u
02AIMMAN400ECRE	400	Sans	15	15	11	3,50	1u

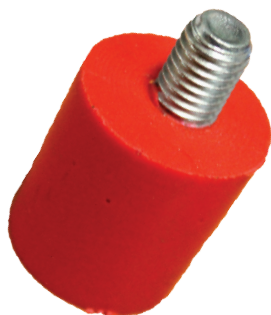
## AIMANT MANNEQUIN MÉTAL 450 KG




- Aimant de mannequin en métal pour une durée de vie optimal sur chantier.
- Système de décollage rapide par poignée et visse centrale.
- Double talon pour un meilleur calage en angle.
- La visse centrale peut être remplacée par un téton permettant le maintien des cônes PVC.

Réf.	Force d'arrachement (kg)	largeur (cm)	Longueur (cm)	Hauteur talon (cm)	Poids (kg/1u)	
02AIMMAN400+REN	150	16	15	11	4	1u

## TÉTON POUR AIMANT MANNEQUIN



- Téton permettant le maintien des cônes PVC sur les aimants de mannequins ou sur les aimants KAFIX afin de renforcer les risques de glissement sur la banche.
- Se fixe dans l'aimant à la place de la visse centrale.
- Réutilisable.

Réf.	Poids (kg/1u)	
02AIMATETONROU	0,07	1u
02AIMATETONROU400	0,07	1u

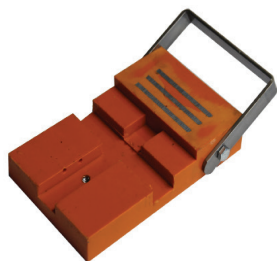
## AIMANT BIMAVOILE



- Aimant étudié pour le maintient des réservations bimavoile dans les banches.
- Permet d'éviter le glissement ou le décalage de la bimavoile lors du coulage.
- Réutilisable plusieurs fois.

Réf.	Force d'arrachement (kg)	largeur (cm)	Longueur (cm)	Hauteur talon (cm)	Poids (kg/1u)	
02AIMBIM75100	120	7,5	10	3	0,50	1u

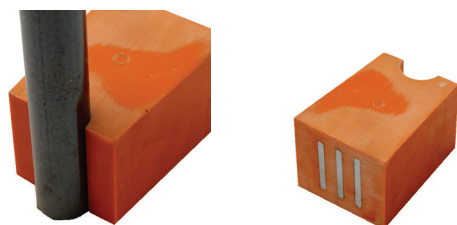
## AIMANT COF FIBRE



- Aimant étudié pour le maintient dans les banches des panneaux d'arrêts de coulage COF FIBRE.
- Rainures verticale et horizontale pour moduler le sens de pose.
- Poignée et vis centrale pour décrocher facilement les aimants.

Réf.	Force d'arrachement (kg)	largeur (cm)	Longueur (cm)	Hauteur talon (cm)	Poids (kg/1u)	
02AIMKAF210-10P	10	13	4	21	1,70	1u
02AIMKAF210-14P	14	13	4	21	1,70	1u

## AIMANT DE RÉSERVATION GARDE CORPS



- Aimant étudié pour le maintient dans les banches des tubes de réservations garde corps.
- Réutilisable plusieurs fois.


Réf.	Type de réservation (Ø en mm)	largeur (cm)	Hauteur (cm)	Longueur (cm)	Poids (kg/1u)	
02AIMRES2630-9	26/30	7,5	6	10	0,80	1u

## AIMANT POUR TUBE PVC



- Aimant permettant le maintien des tubes PVC dans les coffrages.
- Disponible pour tube PVC standard ou basse pression (Différence de Ø).
- Epaisseur de 5cm.
- Réutilisable plusieurs fois.

### Dimensions des aimant pour tube PVC

Réf.	Ø de l'aimant (mm)	Type de tube PVC (Ø en mm)	Poids (kg/1u)	
02AIMTUB090	85	90 standard	0,50	1u
02AIMTUB100	95	100 standard	0,60	1u
02AIMTUB125	120	125 standard	0,90	1u
02AIMTUB150	145	150 standard	1,00	1u
02AIMTUB200	195	200 standard	2,70	1u
02AIMTUB250	200	250 standard	3,00	1u
02AIMTUB160BP	157	160 basse pression	1,30	1u